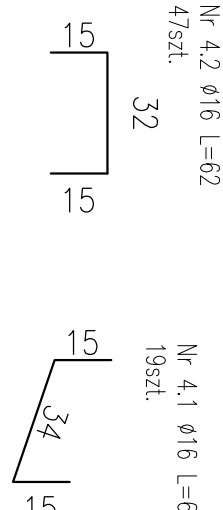
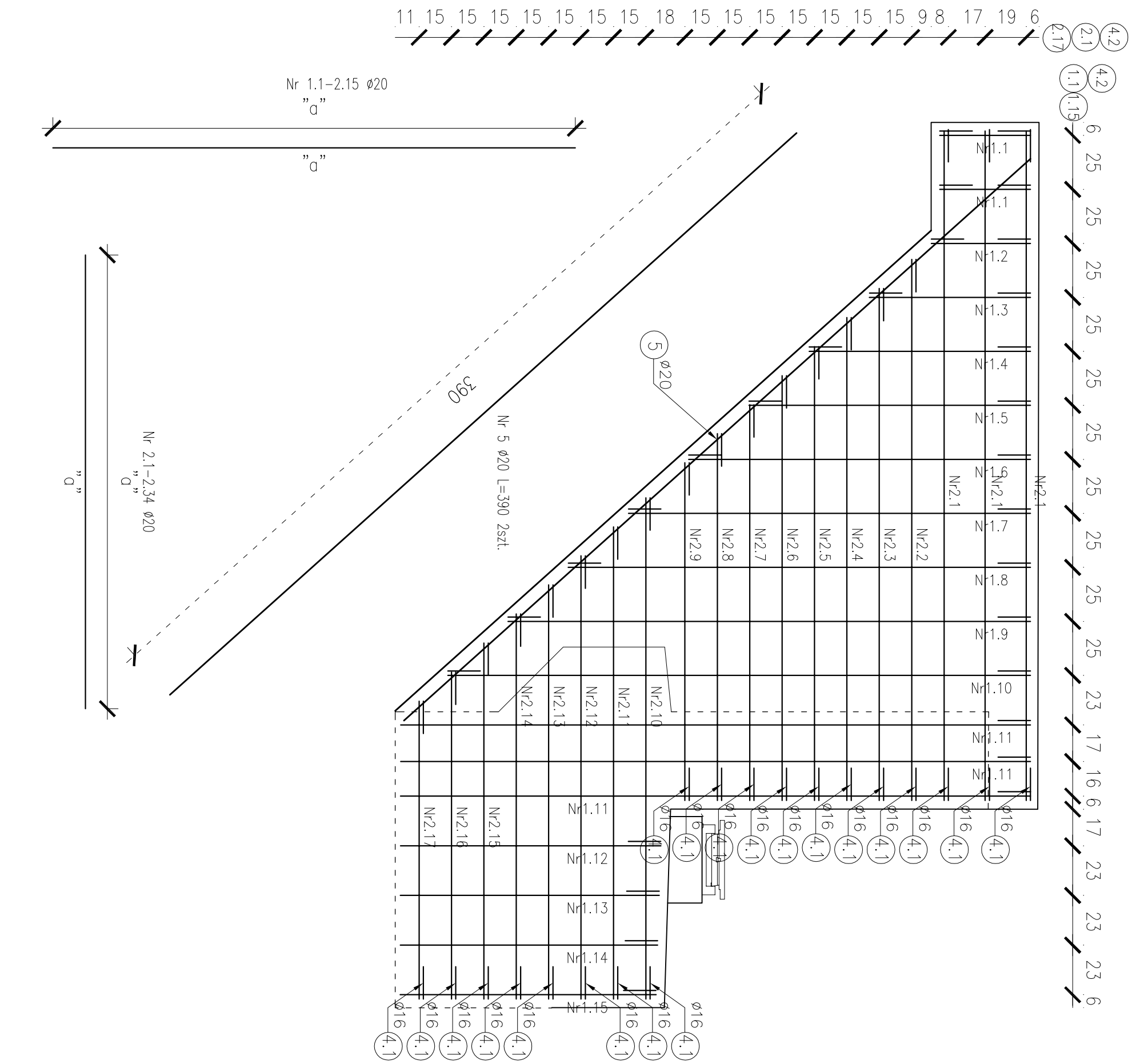


WIDOK Z BOKU
SKALA 1:20



ZESTAWIENIE MATERIAŁÓW
DLA SKRZYDEŁEK

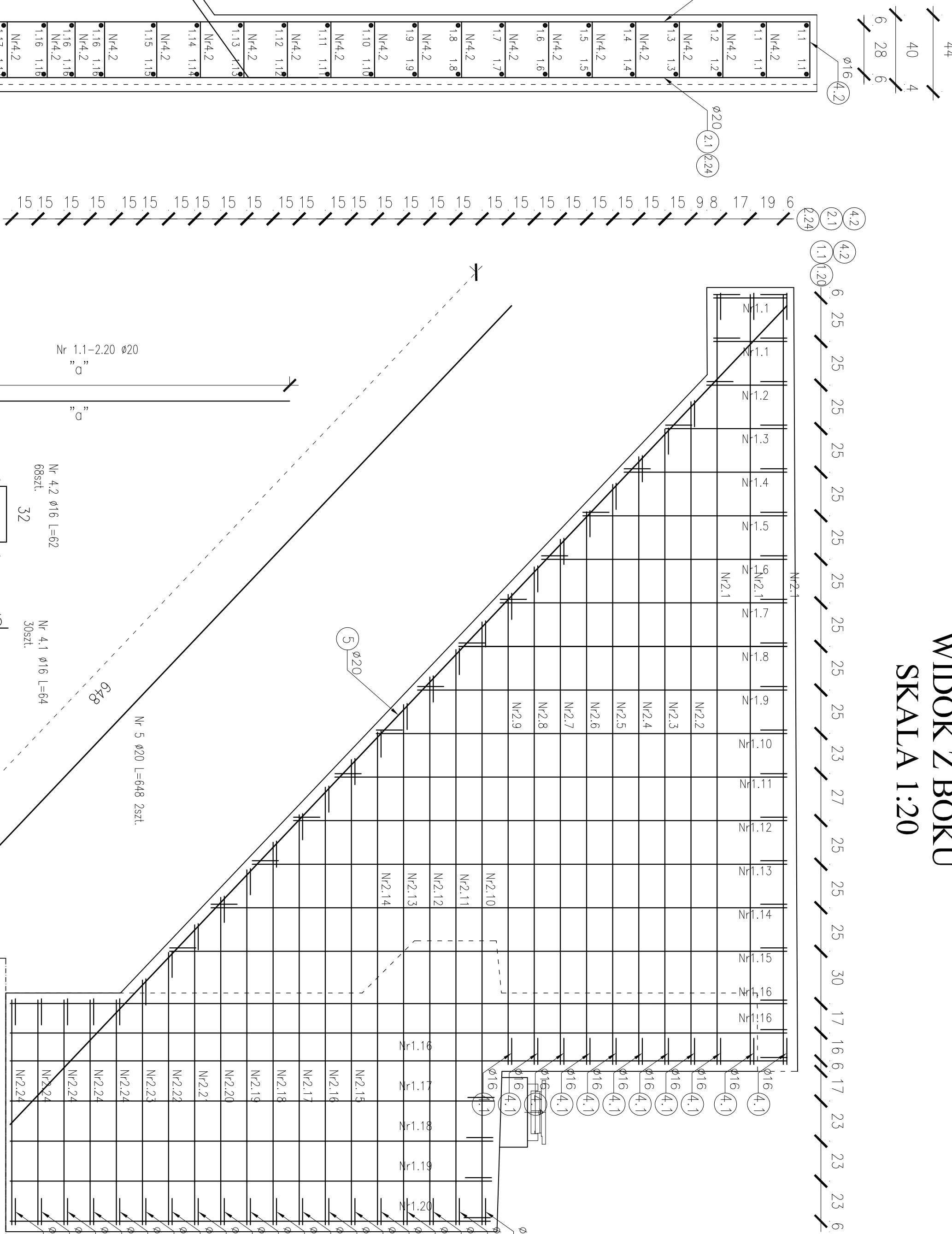
beton klasy B35
stal min. AII

$V = 2 \times 1.23 + 2 \times 3.35 = 9.16 \text{ m}^3$
 $G = 2 \times 846 + 2 \times 30,07 \text{ kg} = 2753,38 \text{ kg}$

UWAGI

- Promień gięcia prętów według PN 91/S-10042
- Pręty należy łączyć na zakład według PN 91/S-10042

WIDOK Z BOKU
SKALA 1:20



ZESTAWIENIE STALI
DLA SKRZYDEŁKA DŁ. 4,50m

Nr	Średnica (mm)	Długość (m)	Długość (m)	Ilość	ciężar stali (kg)
1.1	20	0.42	4	420	1.68
1.2	20	0.46	2	0.92	1.30
1.3	20	0.70	2	1.40	1.93
1.4	20	0.75	2	1.50	2.06
1.5	20	0.93	2	1.86	2.58
1.6	20	1.17	2	2.34	3.22
1.7	20	1.65	2	3.30	4.38
1.8	20	1.88	2	3.76	4.84
1.9	20	2.12	2	4.24	5.54
1.10	20	2.36	2	4.72	6.18
1.11	20	2.60	2	5.20	6.82
1.12	20	2.83	2	5.66	7.46
1.13	20	3.07	2	6.14	8.10
1.14	20	3.30	2	6.60	8.74
1.15	20	3.54	2	7.08	9.38
1.16	21	2.46	6	26.56	34.82
1.17	22	2.78	2	5.56	7.46
1.18	23	2.77	2	5.54	7.46
1.19	24	2.76	2	5.52	7.46
1.20	25	2.76	3	8.28	10.86
2.1	20	4.42	3	13.26	17.68
2.2	20	3.88	1	3.88	5.12
2.3	20	3.49	1	3.49	4.62
2.4	20	3.33	1	3.33	4.38
2.5	20	3.17	1	3.17	4.14
2.6	20	3.17	1	3.17	4.14
2.7	20	2.86	1	2.86	3.80
2.8	20	2.70	1	2.70	3.56
2.9	20	2.70	1	2.70	3.56
3.0	20	2.70	1	2.70	3.56
3.1	20	2.70	1	2.70	3.56
3.2	20	2.70	1	2.70	3.56
3.3	20	2.70	1	2.70	3.56
3.4	20	2.70	1	2.70	3.56
3.5	20	2.70	1	2.70	3.56
3.6	20	2.70	1	2.70	3.56
3.7	20	2.70	1	2.70	3.56
3.8	20	2.70	1	2.70	3.56
3.9	20	2.70	1	2.70	3.56
4.0	20	2.70	1	2.70	3.56
4.1	20	2.70	1	2.70	3.56
4.2	20	2.70	1	2.70	3.56
4.3	20	2.70	1	2.70	3.56
4.4	20	2.70	1	2.70	3.56
4.5	20	2.70	1	2.70	3.56
4.6	20	2.70	1	2.70	3.56
4.7	20	2.70	1	2.70	3.56
4.8	20	2.70	1	2.70	3.56
4.9	20	2.70	1	2.70	3.56
5.0	20	2.70	1	2.70	3.56

ZESTAWIENIE STALI
DLA SKRZYDEŁKA DŁ. 3,18m

Nr	Średnica (mm)	Długość (m)	Długość (m)	Ilość	ciężar stali (kg)
1.1	20	0.42	4	420	1.68
1.2	20	0.46	2	0.92	1.30
1.3	20	0.75	2	1.50	2.06
1.4	20	0.75	2	1.50	2.06
1.5	20	1.80	2	3.60	4.74
1.6	20	1.80	2	3.60	4.74
1.7	20	2.14	2	4.28	5.64
1.8	20	2.42	2	4.84	6.36
1.9	20	2.70	2	5.40	7.08
1.10	20	2.92	2	5.84	7.64
1.11	20	3.18	2	6.36	8.28
1.12	20	3.42	2	6.84	8.92
1.13	20	3.66	2	7.32	9.56
1.14	20	3.90	2	7.80	10.20
1.15	20	4.14	2	8.28	10.84
1.16	20	4.38	2	8.76	11.48
1.17	20	4.62	2	9.24	12.12
1.18	20	4.86	2	9.72	12.76
1.19	20	5.10	2	10.20	13.40
1.20	20	5.34	2	10.68	14.04
2.1	20	2.50	1	2.50	3.26
2.2	20	2.37	1	2.37	3.08
2.3	20	2.24	1	2.24	2.90
2.4	20	2.11	1	2.11	2.72
2.5	20	1.97	1	1.97	2.54
2.6	20	1.83	1	1.83	2.36
2.7	20	1.69	1	1.69	2.18
2.8	20	1.55	1	1.55	1.99
2.9	20	1.41	1	1.41	1.81
3.0	20	1.27	1	1.27	1.63
3.1	20	1.13	1	1.13	1.45
3.2	20	1.00	1	1.00	1.27
3.3	20	0.86	1	0.86	1.09
3.4	20	0.72	1	0.72	0.91
3.5	20	0.58	1	0.58	0.73
3.6	20	0.44	1	0.44	0.55
3.7	20	0.30	1	0.30	0.37
3.8	20	0.16	1	0.16	0.19
3.9	20	0.02	1	0.02	0.01
4.0	20	0.00	1	0.00	0.00
4.1	20	0.00	1	0.00	0.00
4.2	20	0.00	1	0.00	0.00
4.3	20	0.00	1	0.00	0.00
4.4	20	0.00	1	0.00	0.00
4.5	20	0.00	1	0.00	0.00
4.6	20	0.00	1	0.00	0.00
4.7	20	0.00	1	0.00	0.00
4.8	20	0.00	1	0.00	0.00
4.9	20	0.00	1	0.00	0.00
5.0	20	0.00	1	0.00	0.00

Nr rysunku:
4.3.3

Projektant	Krzysztof Mac	Specjalność	Numeryczny	Data i podpis
Opisano	Krzysztof Mac	między	34594	07-2021
Stronę	---	---	---	---